

# KRAŠTOVAIZDŽIO FORMAVIMAS IR EKOLOGINĖ PUSIAUSVYRA

LIETUVOS RESPUBLIKOS TERITORIJOS BENDROJO PLANO  
KONKRETIZUOTI SPRENDINIAI

## SUTARTINIAI ŽYMĖJIMAI

**ESAMA**

**Administracinės ribos**

- Lietuvos Respublikos Valstybės siena
- Išskirtinės ekonominės zonos riba
- Greitųjų valstybių sienos
- Lietuvos teritorinė jūra
- Ekonominiai vandenys
- Saugomos teritorijos už Lietuvos Respublikos ribų

**Susisiekimo sistema**

- Esamas modernizuojamas geležinkelis
- Esamas geležinkelis
- Esamas magistralinis kelias
- Esamas krašto kelias

**Ekosistemų apsauga**

- Esamos valstybės saugomos teritorijos
  - rezervatas
  - nacionalinis, regioninis parkas, biosferos rezervatas
  - draustinis
- Esamos "Matura 2000" tinko teritorijos
  - Paukštelių apsaugai svarbi teritorija
  - Buveninių apsaugai svarbi teritorija

**Kraštovaizdis**

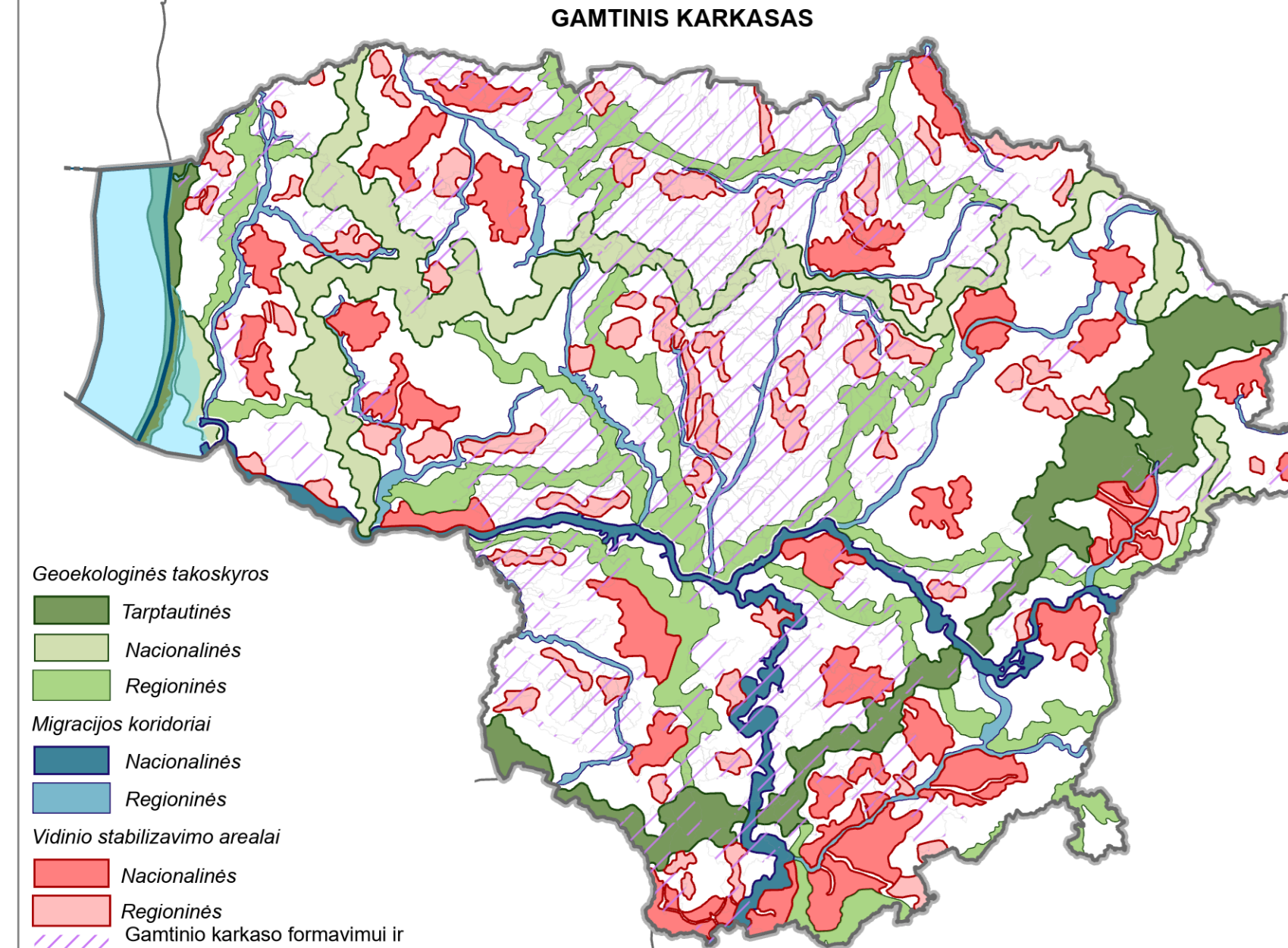
- Bendras kraštovaizdžio pobūdis
- Didelių akvatorių gamtinis kraštovaizdis (v, v')
- Natūralaus pobūdžio miškingas gamtinis kraštovaizdis (m, mės, mt, t, te)
- Natūralaus pobūdžio miškingas mažai suakumuliramas kraštovaizdis (ma, mu)
- Suakumuliramas agrarinis kraštovaizdis (a, aės, am, at)
- Agrarinis daliniai urbanizuotas kraštovaizdis (au, au')
- Urbanistinis kraštovaizdis (u, uės)
- Technogenizuotas kraštovaizdis (t, ia, iu)
- Kraštovaizdžio sritys riba ir numeris
- Pažinio juosta

**Svarbios ekologinės pusiausvyrai teritorijos įroje**

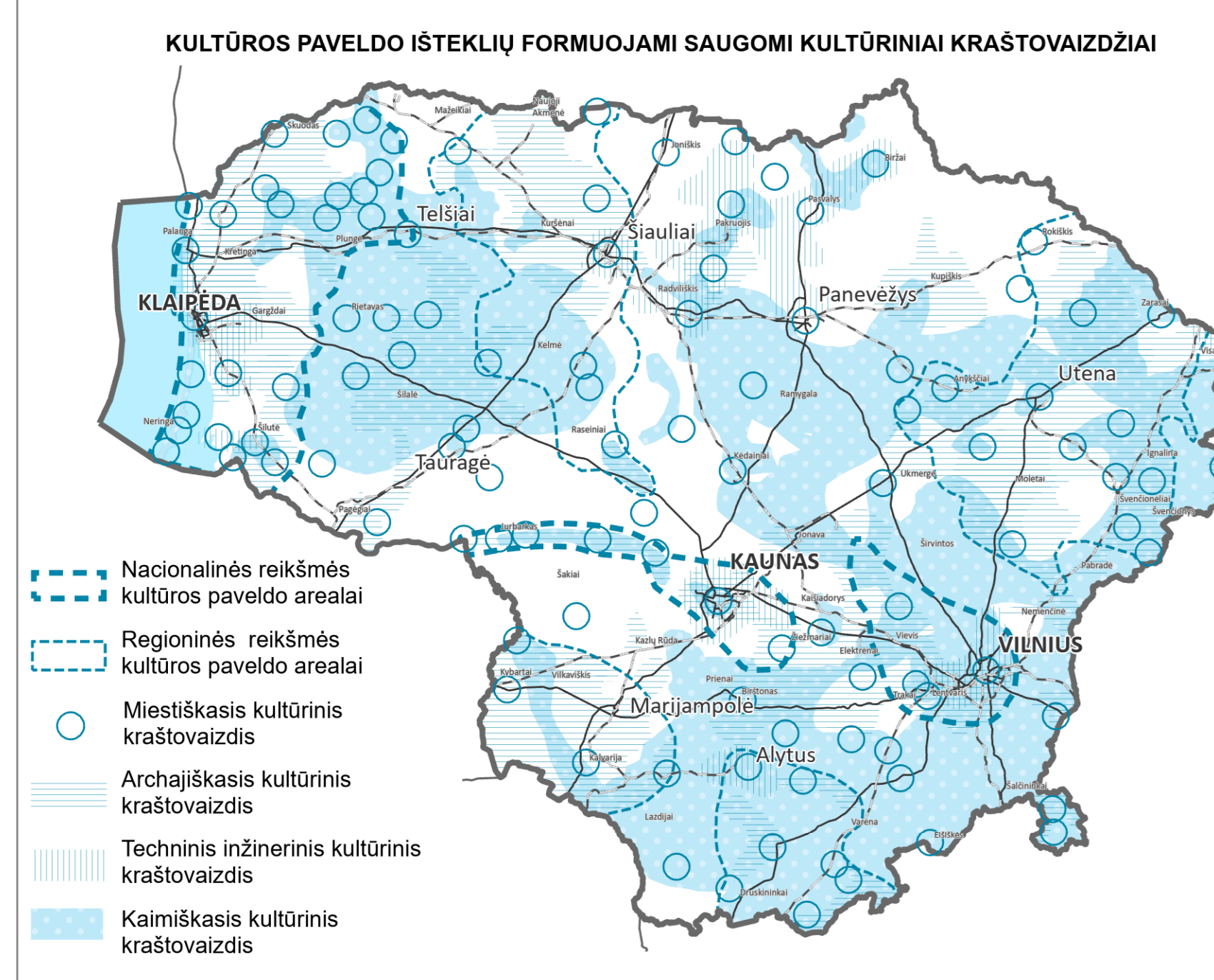
- Priekrantė
- Pakulmos
- Slaiai
- Įdubos

**KRAŠTOVAIZDŽIO TVARKYMO ZONOS PAGAL BENDRAJĮ KRAŠTOVAIZDŽIO POBŪDĮ**

Didelių akvatorių gamtinis kraštovaizdis	v – jūrinis v' – marių	Suakumuliramas agrarinis kraštovaizdis	ma – miškingas kraštovaizdis m – miškingas ežeruojuotas kraštovaizdis	au – agrarinis miškingas kraštovaizdis a – agrarinis
Natūralaus pobūdžio miškingas gamtinis kraštovaizdis	m – miškingas kraštovaizdis mės – miškingas ežeruojuotas kraštovaizdis mt – polkinis kraštovaizdis te – polkinis ežeruojuotas	Agrarinis daliniai urbanizuotas kraštovaizdis	ma – miškingas agrarinis kraštovaizdis m – miškingas mažai suakumuliramas kraštovaizdis	au – agrarinis miškingas kraštovaizdis a – agrarinis
Natūralaus pobūdžio miškingas mažai suakumuliramas kraštovaizdis	ma – miškingas agrarinis kraštovaizdis m – miškingas mažai suakumuliramas kraštovaizdis	Urbanistinis kraštovaizdis	u – urbanizuotas kraštovaizdis uės – urbanizuotas ežeruojuotas kraštovaizdis	ia – agrarinis technogenizuotas kraštovaizdis iu – urbanistinis technogenizuotas kraštovaizdis



- Geoekologinė talstybė**
- Nacionalinė
  - Regioninė
  - Migracijos koridoriai
  - Nacionalinė
  - Regioninė
  - Vidinio stabilizavimo arealai
  - Nacionalinė
  - Regioninė
- Geografinis karkasas formavimui ir mažiausiam prioritetui teritorijoms**



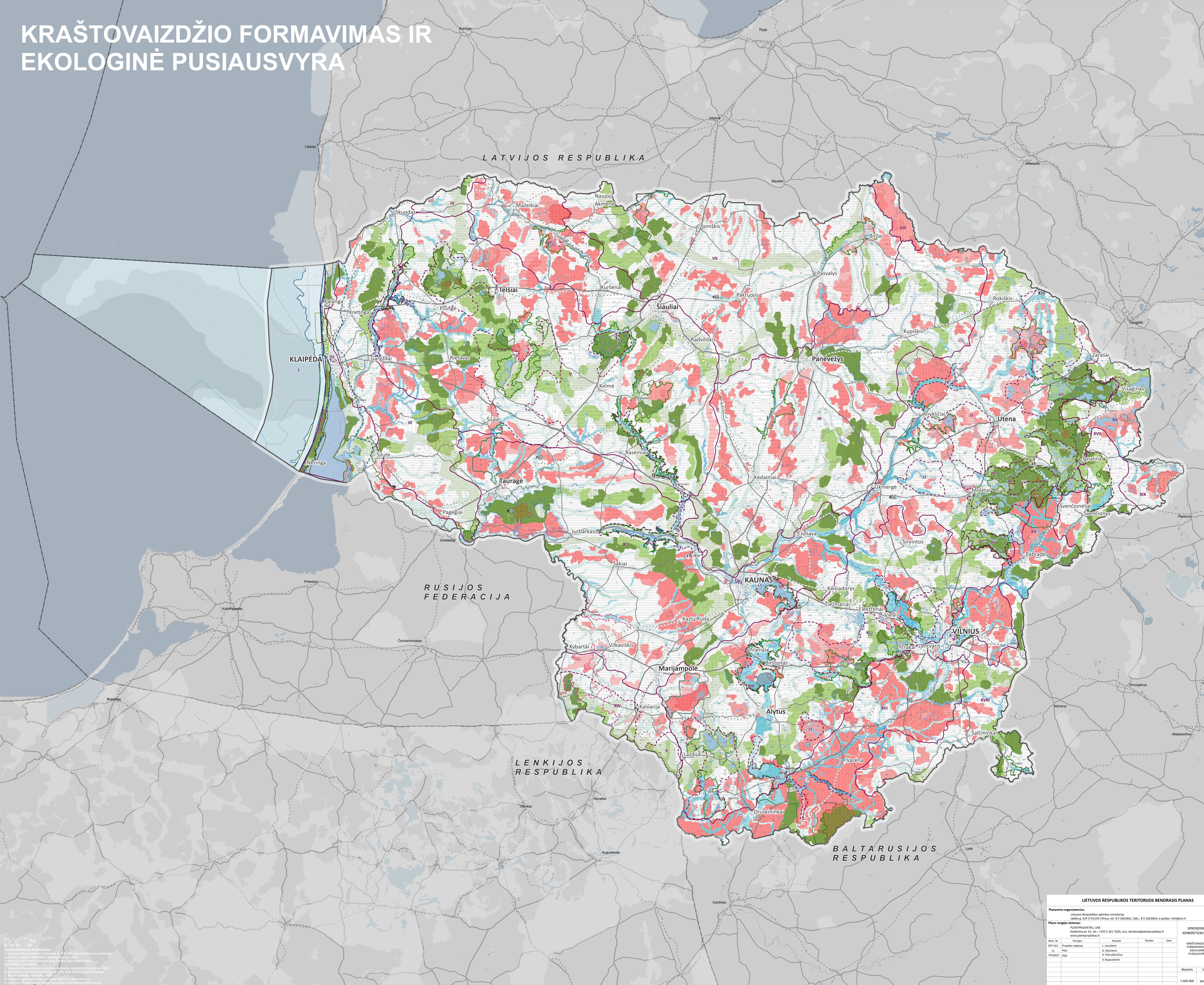
**SPRENDINIAI**

- Rekomenduojamas perspektyvinis Suvalkijos nacionalinis parkas
- Ypač saugomo kraštovaizdžio teritorijos
- Pažinio – pamario kraštovaizdžio vizualinės apsaugos zona
- Gamtinis karkasas
- Paukštelių ir buveninių apsaugai svarbių teritorijų sienas
- 1. Pakulmos pievos
- 2. Auksinio piele
- 3. Šilvinių miškai
- 4. Kuopos upės siena
- 5. Ažuolainio miškai
- 6. Patrašiūnų miškai
- 7. Norkišės miškai
- 8. Karšuvos giria

**Kraštovaizdžio formavimo kryžys**

- Išlaikomas ir saugomas esamas natūralus kraštovaizdžio pobūdis
- Palaikomas ir stiprinamas esamas kraštovaizdžio natūralumas
- Grąžinami ir gausinami kraštovaizdžio natūralumą aktyviausieji elementai

**Gamtinio karkaso formavimo prioritetas**



**LIETUVOS RESPUBLIKOS TERITORIJOS BENDRASIS PLANAS**

**Planavimo organizavimas:** Lietuvos Respublikos aplinkos ministerija  
Jurbarko g. 479 LT-01105 Vilnius, tel. 8 5 2663661, faks: 8 5 2663661, e-paštas: info@am.lt

**Planavimą parengė:** UAB "EKOLOGIKALAS" (UAB "EKOLOGIKALAS")  
Saulėtekio pl. 42, tel. +370 5 263 7020, v.p. bendravimas@ekoprojektas.lt  
www.ekoprojektas.lt

Amc. Nr.	Amc. Nr.	Amc. Nr.	Amc. Nr.	Amc. Nr.	Amc. Nr.
01	02	03	04	05	06
07	08	09	10	11	12
13	14	15	16	17	18
19	20	21	22	23	24
25	26	27	28	29	30
31	32	33	34	35	36
37	38	39	40	41	42
43	44	45	46	47	48
49	50	51	52	53	54
55	56	57	58	59	60
61	62	63	64	65	66
67	68	69	70	71	72
73	74	75	76	77	78
79	80	81	82	83	84
85	86	87	88	89	90
91	92	93	94	95	96
97	98	99	100		

**SPRENDINIŲ KONKRETIZAVIMAS**

**KRAŠTOVAIZDŽIO FORMAVIMAS IR EKOLOGINĖ PUSIAUSVYRA**

Mėnuo:      Šalys:      Sprendimas: 1:400 000