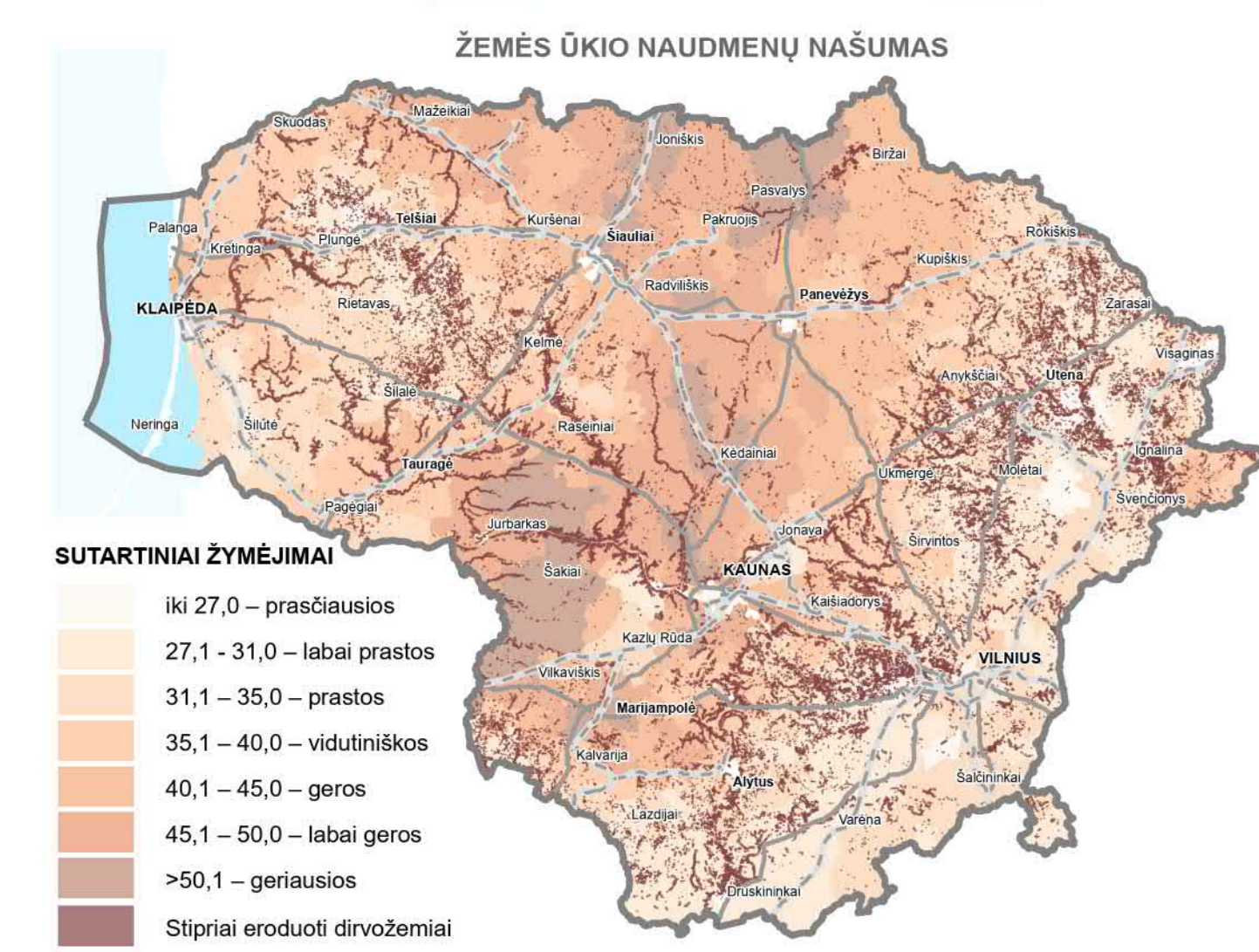


BIOPRODUKČINIO ŪKIO VEIKLOS IR SKATINAMOS PRIEMONĖS

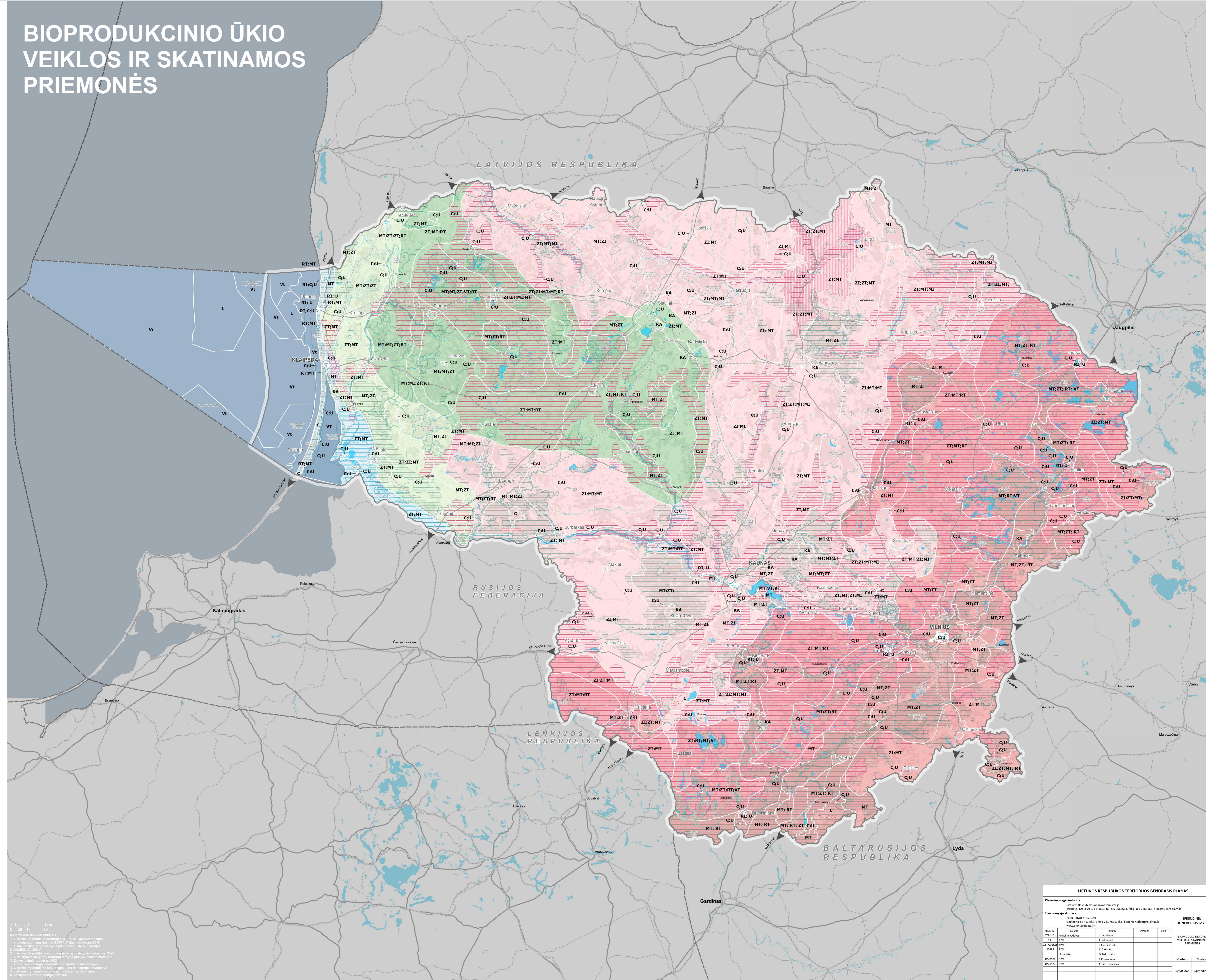
LIETUVOS RESPUBLIKOS TERITORIJOS BENDROJO PLANO KONKRETIZUOTI SPRENDIMAI

- SUTARTINIAI ŽYMĖJIMAI ESAMA: Administracinės ribos, Ekonominiai vandenys, Esamasis magistralinis kelias, Esamasis keliai, Esamasis geležinkelis, Kitai žymėjimai, Mėškas, Jona, Elnai, Lipai, Kitos ribos, Krašto apsaugos teritorijos, Urbanizuotos teritorijos, Gamtiniai ir kultūriniai rezervatai, Kultūros paveldo vietovės, Rekreaciniai parkai, Valstybės saugomos teritorijos, Pasidaryti ir būsimųjų apsaugai svetikos teritorijos, Monorailių kelių ir už jų ribų esančių oro laivų mažiems humusingos nenaudojamoms žemėms, Smaltingųjų gyvųjų maži humusingos nenaudojamoms žemėms, Karštinės regionas, Užbižgios teritorijos



- SPRENDIMAI: Sąryšis su panašiomis bioprodukcijos ūkio naudojimo sąlygomis, A. Jona, B. Pajūris, C. Vokiamų žemių, D. Vidurinė žemių, E. Šlaucės ir vidurinė Lietuva, F. Rūpų ir pilvų Lietuva, ZT Tausanties žemės ūkis, RT Tausanties rekreacija, RI Intensyvus žemės ūkis, RI Intensyvi rekreacija, MT Tausanties miškų ūkis, C Konservacinės apsaugos, U Urbanizuotos teritorijos, VT Tausanties žuvinysta, KA Krašto apsaugos teritorijos, I Atsinaujinančių energetikos paltos teritorijos jorėje, VI Intensyvi žuvinystė

Table with 3 columns: SUTARTINIAI ŽYMĖJIMAI, SPRENDIMAI, and their detailed descriptions in Lithuanian regarding land use and bioproduction.



LIETUVOS RESPUBLIKOS TERITORIJOS BENDRIS PLANAS. Planavimo organizavimas, Planavimo informacija, Planavimo rezultatai, and other administrative details.